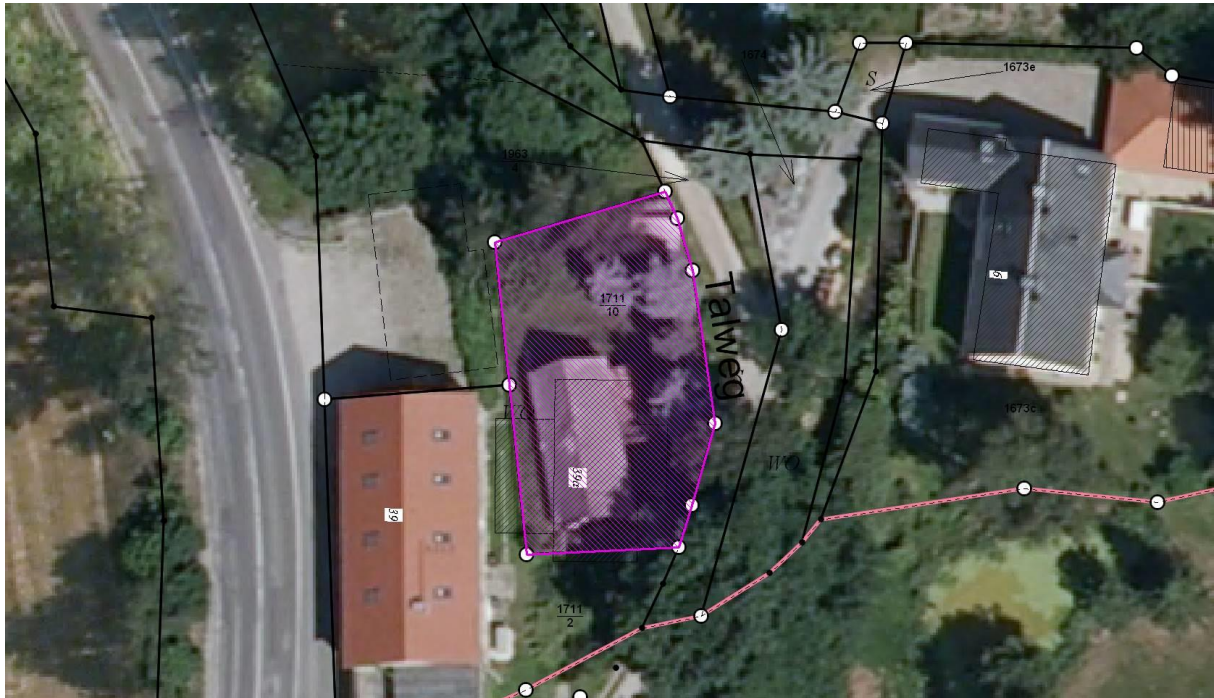


## Zittauer Straße 39 a – Zufahrt vom Talweg

### Erholung im Grünen für ideenreiche Menschen oder Wohnen für junge Familie



- mittelgroßes Umgebäudehaus 2 Etagen (ehem. Weberhaus)  
mit Gartenwiese und ehemaliger gefaster Quelle und Baumbestand
- Flurstück: 1711/10 ON
- Größe: 373 qm
- Grenzprotokoll vorhanden
- Gebäudegrundriss vorhanden
- Generalschliessanlage
- direkt an der Wesenitz gelegen (zwischen Valtenberg + Steinbruchberg)
- mit einer Vollgarage + 1 Stellplatz
- 2 getrennte Eingänge
- historischer Gewölbekeller mit Überlauf in Wesenitz
- EG sanierungsbedürftig
- 1 Fewo mit Küche im OG benutzbar, Kamin im WZ
- Dach, Rinne und denkmalgeschützte Fassade i.O.
- im Innenraum Platz für eigene Ideen,
- mit historischer Umgebindestube im EG
- teilweise sichtbare Dielung und schmückender Fachwerkputz innen
- unbenutzte Nachtspeicherheizung mit Zentralsteuerung
- TW, AW, WC, Grube, Elt und Sanitär vor einigen Jahren neu mit Fachfirmen
- Preis: nach Vereinbarung

Kontakt:

[info@spreewald-pension-siemon.de](mailto:info@spreewald-pension-siemon.de)

Tel.-Nr. 0172 5769511