

Bestandsverzeichnis für Gemeindestraßen

Ortsstraße: Hartstraße

Widmungsbeschränkungen: keine

Gemeinde: Gemeinde Neukirch/Lausitz

Landkreis: Landkreis Bautzen

Datum der Ertaufstellung: 26.11.1993

Bearbeiter: Herr Kirschstein

Blatt-Nr.
OS 004 / 1

Nummer der Straße im Über- sichtsblatt	1. Straßenname / -bezeichnung 2. Gemarkung: Flurstücksnummer(n) 3. Anfangspunkt 4. Endpunkt	Teilstrecke		Zusammenfallende Strecken		Baulastträger	Länge in km in Baulast		Bemerkungen
		von km	bis km	Straßen- klasse u. Nr.	Länge in km		Gemeinde	Dritter	
1	2	3	4	5	6	7	8	9	10
004	1 1. Hartstraße 2. Niedemeukirch: T.v. 1094/3, T.v. 1896/10 3. 54564962032 4. 54564962121	0,000	0,232			Gemeinde Neukirch/Lausitz	0,232		
									hierher übertragen von Blatt 4 und in geänderter Fassung eingetragen bzgl. Korrektur/Anpassung der Eintragungen im Bestandsverzeichnis anhand aktueller Flurkarte gem. Eintragungsverfügung vom 12.12.2022 12.12.2022 Frau Trötscher
						Summe:	0,232		

Bestandsverzeichnis für Gemeindestraßen

Ortsstraße: Hartstraße

Widmungsbeschränkungen: keine

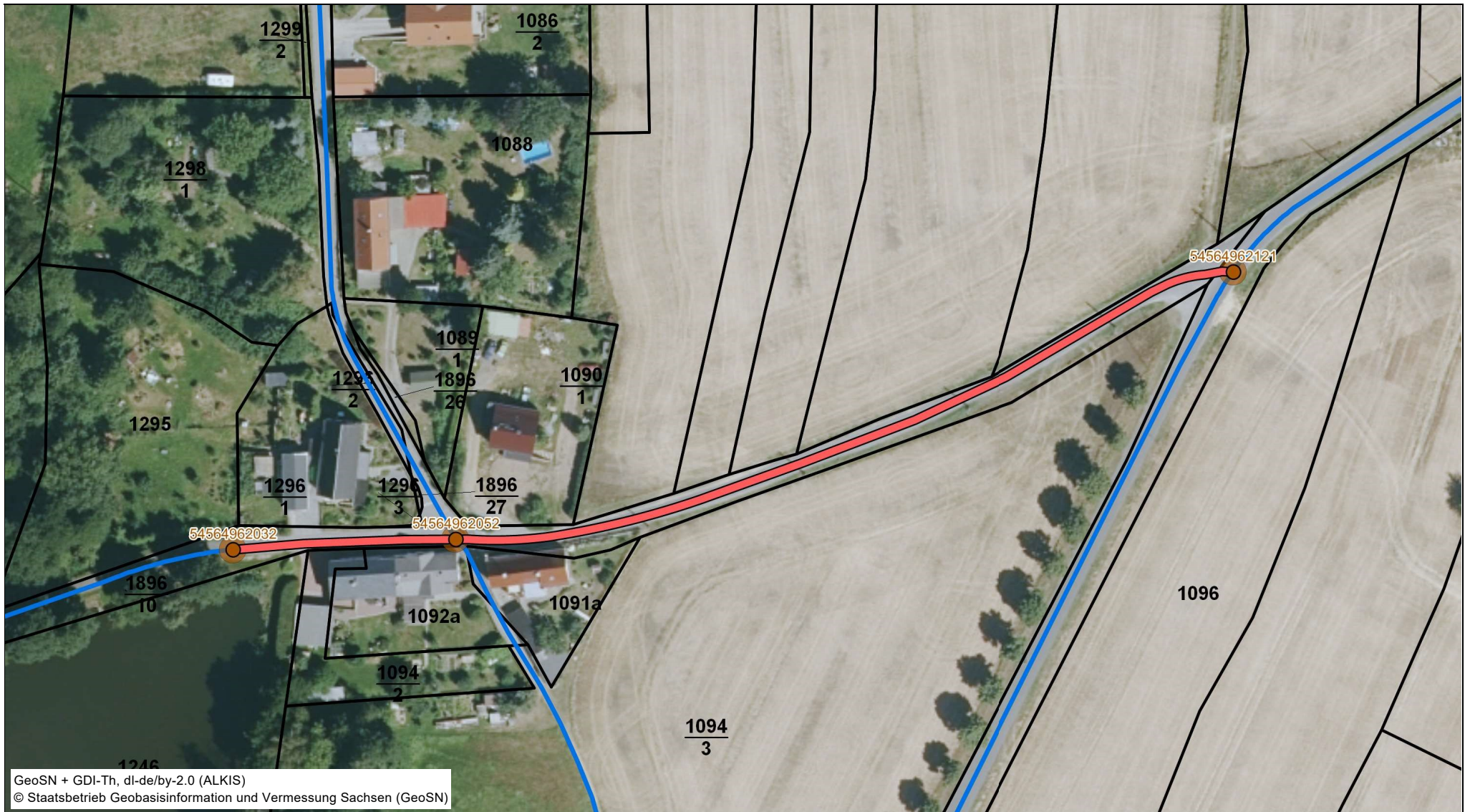
Gemeinde: Gemeinde Neukirch/Lausitz

Landkreis: Landkreis Bautzen

Datum der Ertaufstellung: 26.11.1993

Bearbeiter: Herr Kirschstein

Blatt-Nr.
OS 004 / 1



GeoSN + GDI-Th, dl-de/by-2.0 (ALKIS)
© Staatsbetrieb Geobasisinformation und Vermessung Sachsen (GeoSN)