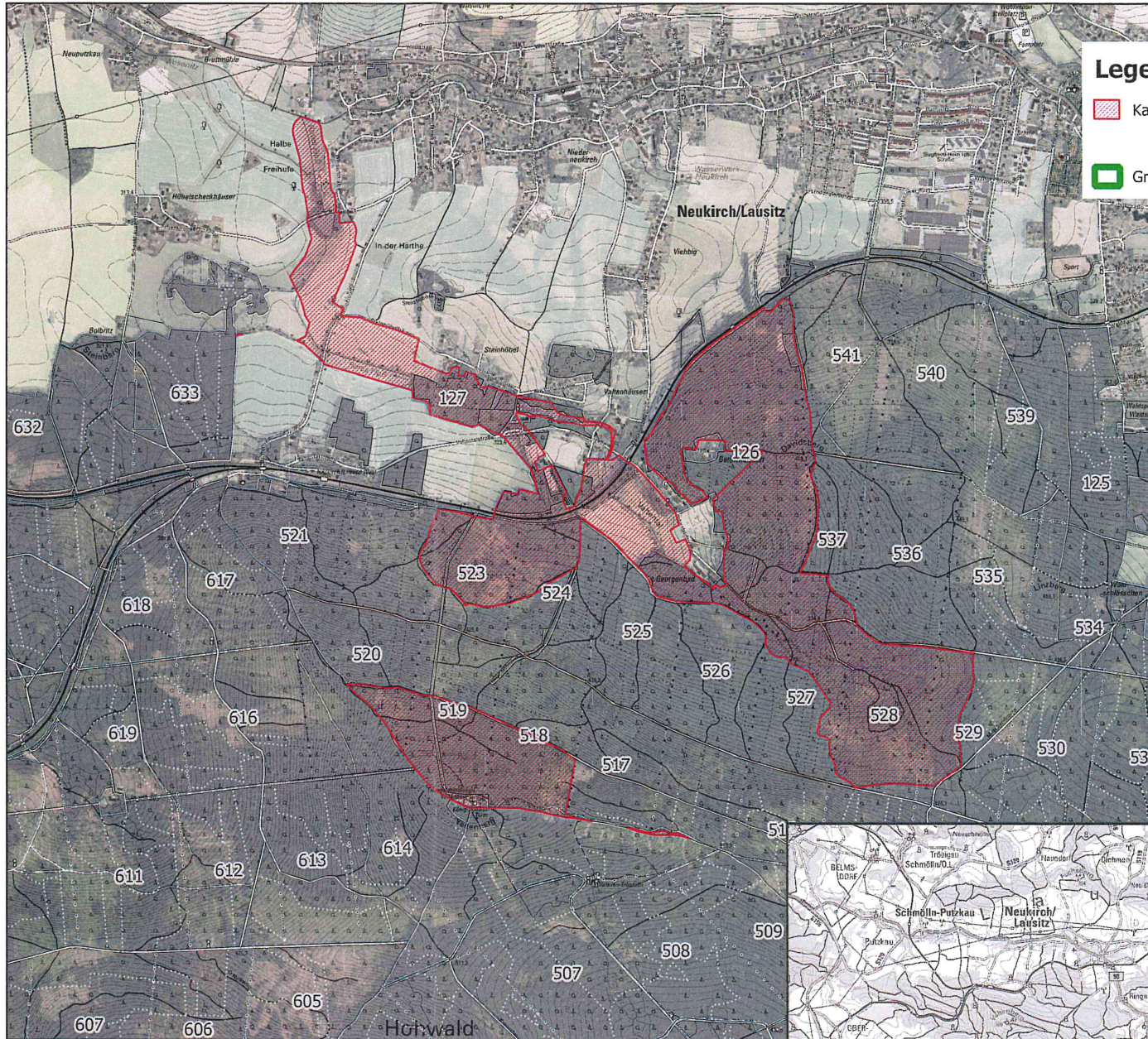




Selektive Waldbiotopkartierung 2025

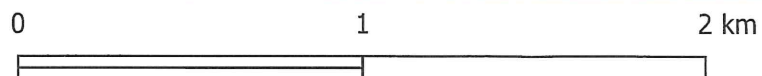
Betroffenheit Gemeinde Neukirch/Lausitz

STAATSBETRIEB
SACHSENFORST



Legende:

-  Kartierkulisse Gemeinde Neukirch/Lausitz
-  Grenze Forstbezirk



© Staatsbetrieb Sachsenforst, 2018
Darstellung auf Grundlage der DTK, mit
Genehmigung des © Staatsbetriebes
Geobasisinformationen und Vermessung
Sachsen 2018 Änderungen und thematische
Erweiterungen durch den Herausgeber. Jede
Vervielfältigung bedarf der Erlaubnis des
Geo SN

Druckdatum: 05.03.2025