

Vollsperrung Bahnübergang in Neukirch/Lausitz

Gültigkeit: **28.02.2025** bis **02.03.2025**
betroffene Linien: **512(/267), 722, 736**

Werte Fahrgäste,

auf Grund von dringend notwendigen Sanierungsarbeiten muss der Bahnübergang in Neukirch/Lausitz im oben genannten Zeitraum voll gesperrt werden.

Dies führt zu großräumigen Umleitungen sowie weiteren Einschränkungen der betroffenen Buslinien. Die Fahrwege der Linien finden Sie auf diesem Aushang, genauere Informationen zu den konkreten Fahrplänen erhalten Sie über folgende Kontaktmöglichkeiten:

- ZVON-Info-Telefon: 03591 326969
- RBO-Hotline: 03591 491130
- Elektronische Fahrplanauskunft des ZVON, bzw. Website der RBO (nur Fahrpläne im .pdf-Format):



<https://www.zvon.de/de/fahrplanauskunft> <https://www.regionalbus-oberlausitz.de/de/strecken-fahrplaene/linien-lk-bautzen>

Die **Linie 512** verkehrt nur bis zur Haltestelle „Neukirch/Lausitz Bahnhof Ost“. Von dort aus geht es als Linie 267 direkt über unten abgebildete Umleitung nach Langburkersdorf. Die Haltestellen in Ringenhain, Steinigtwolmsdorf, sowie im Hohwald müssen leider ersatzlos entfallen.

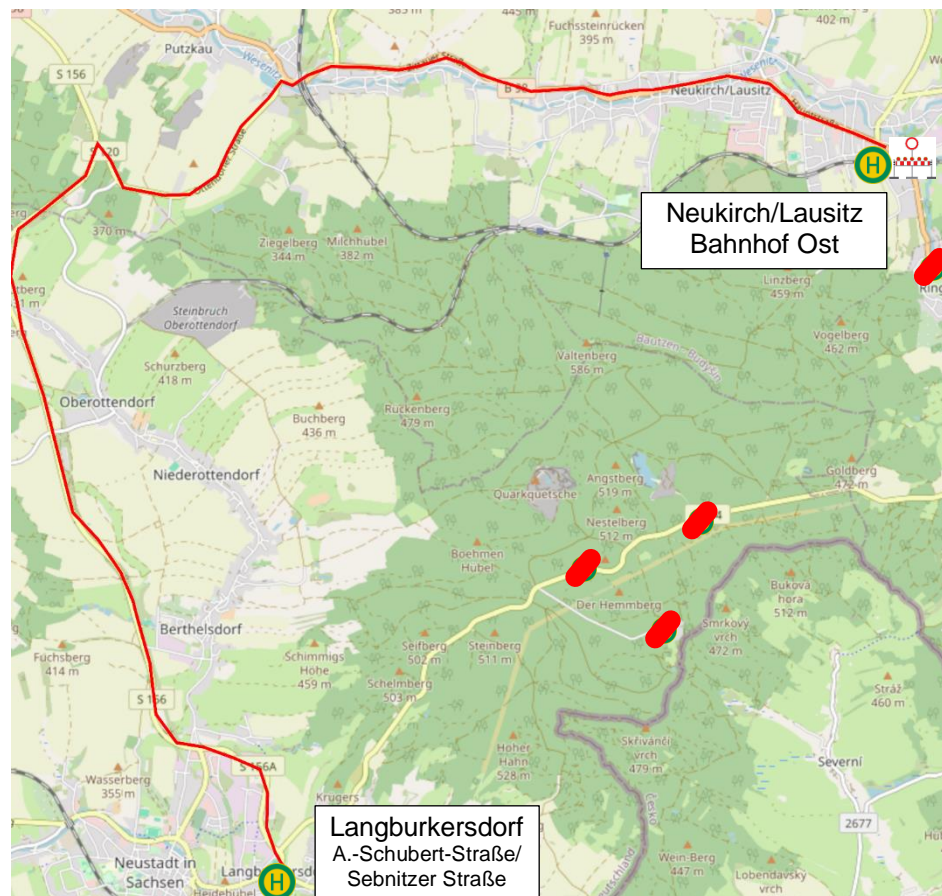


Bild 1: Fahrtweg Linie 512/267 zwischen Neukirch/Lausitz Bahnhof Ost und Langburkersdorf

Die **Linie 722** fährt ab der Haltestelle „Kirschau Postplatz“ eine Umleitung über Neuschirgiswalde nach Weifa (ohne Bedienung der Unterwegshaltestellen). Die Haltestelle „Ringenhain Wiesenstraße“ wird zusätzlich bedient. Ab dort geht es auf gewohntem Linienweg nach Wehrsdorf. Die Haltestellen in Wilthen, Tautewalde und Neukirch/Lausitz müssen leider ersatzlos entfallen. Bitte nutzen Sie von/nach Bautzen die Linie 514. Der Anschluss der Linien 511 und 722 in Kirschau bleibt erhalten.

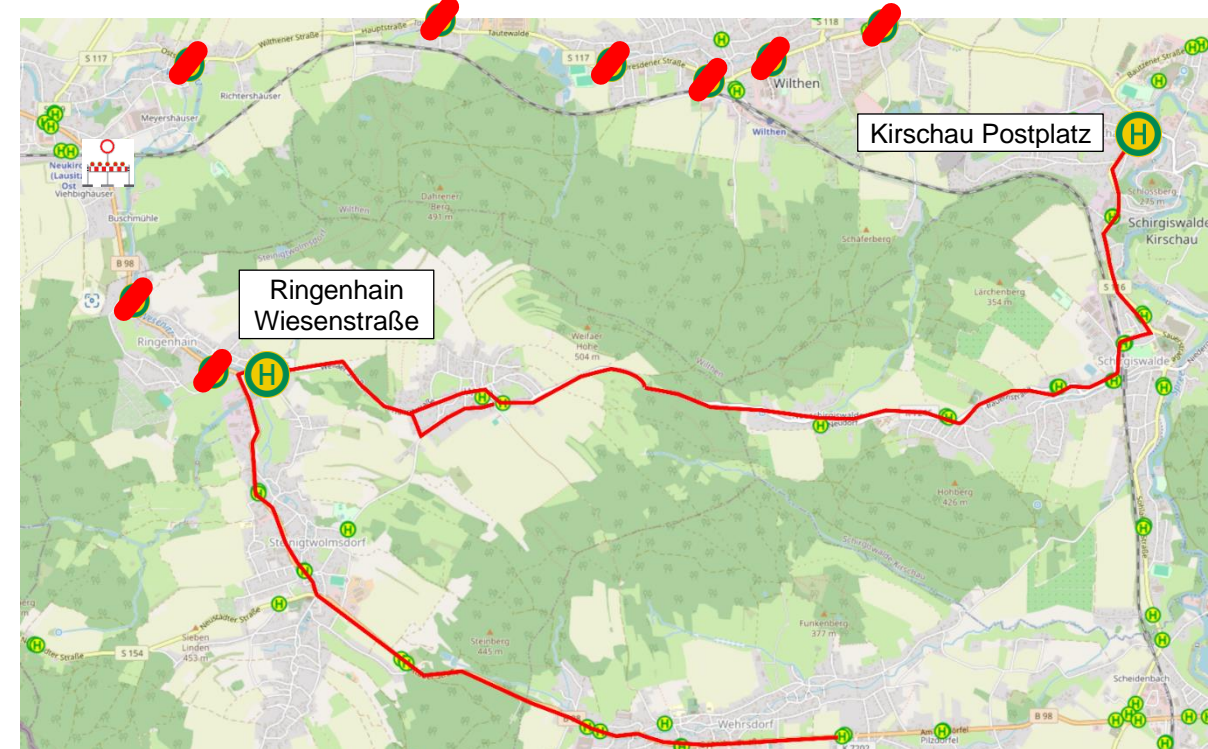


Bild 2: Fahrtweg Linie 722 zwischen Kirschau Postplatz und Wehrsdorf

Die **Linie 736** fährt ab Neukirch/Lausitz eine Umleitung über Wilthen (ohne Bedienung der Unterwegshaltestellen) nach Wehrsdorf und bedient die Haltestellen in Wehrsdorf in umgedrehter Reihenfolge. Die Haltestellen in Steinigtwolmsdorf, Weifa und Ringenhain müssen leider ersatzlos entfallen. Bitte prüfen Sie Ihre Verbindung vorher genau, da einzelne Fahrten nur zwischen Bischofswerda und Neukirch/Lausitz verkehren können.

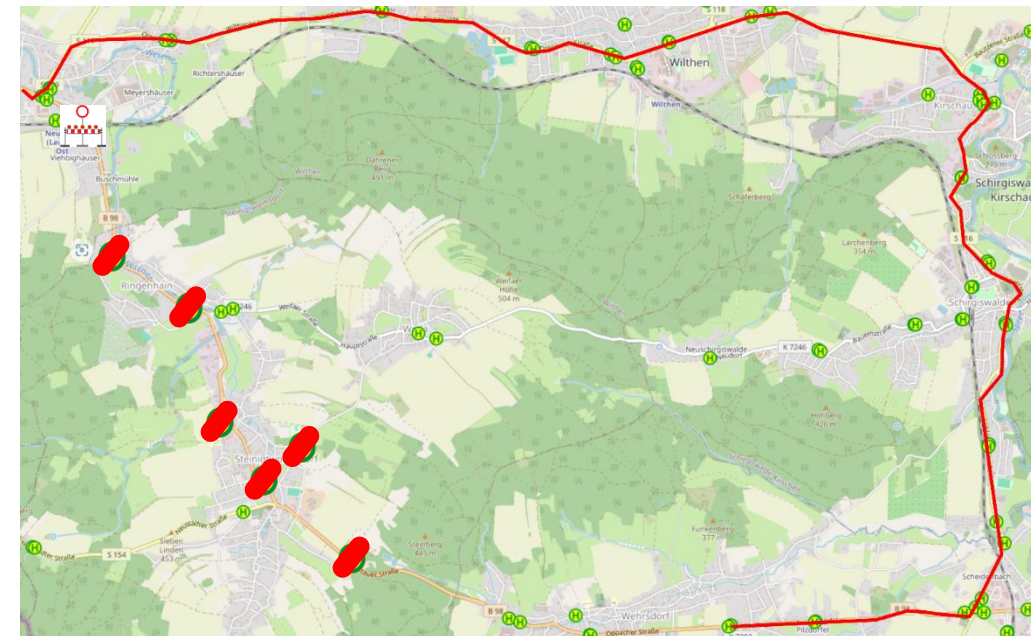


Bild 3: Fahrtweg Linie 736 zwischen Neukirch/Lausitz und Wehrsdorf

Wir bitten um Verständnis!

Ihr Team der Regionalbus Oberlausitz